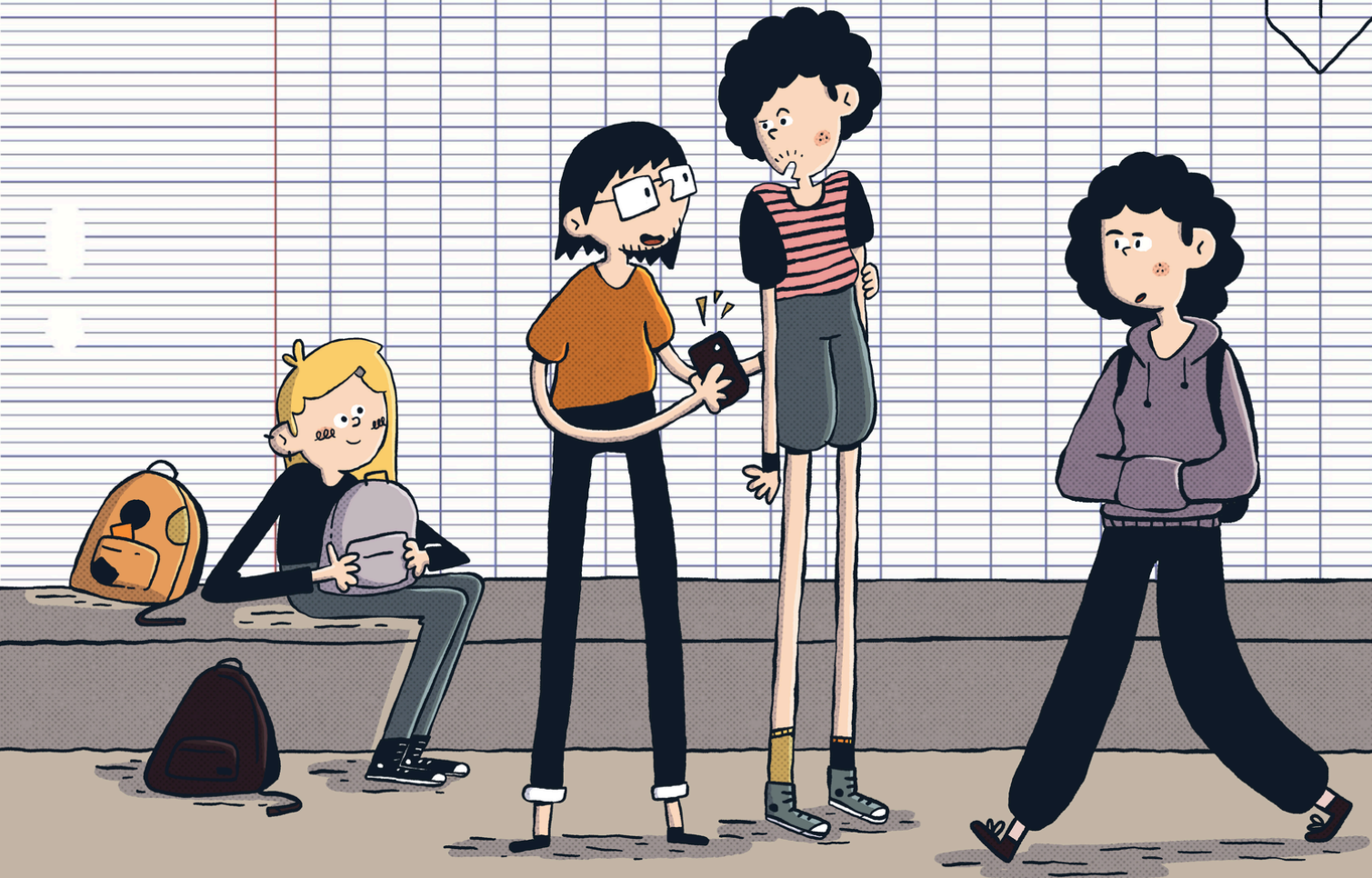


massence

enfants 2000

Proposition d'un projet de bande dessinée jeunesse :
Un groupe d'ados, leurs galères et leurs amours...



enfants 2000

PITCH / SYNOPSIS :

Thomas, un adolescent sensible et introverti, traverse une journée marquée par des doutes et des premières émotions amoureuses. Sa grande sœur Sarah, plus mature et protectrice, vit également une journée pleine de découvertes personnelles. Tandis que Thomas essaie de trouver le courage d'aborder une fille qui l'intrigue, il partage avec son ami Émile des moments de complicité et de souvenirs d'enfance qui les rapprochent. Sarah, de son côté, explore ses sentiments naissants pour sa meilleure amie Lucie, qu'elle peine à exprimer. Entre l'école, les échanges fraternels et une confrontation avec ses propres peurs, Thomas apprend que parfois, un simple geste peut tout changer.

L'entiereté du script est disponible en PDF [ici](#).

INTENTIONS :

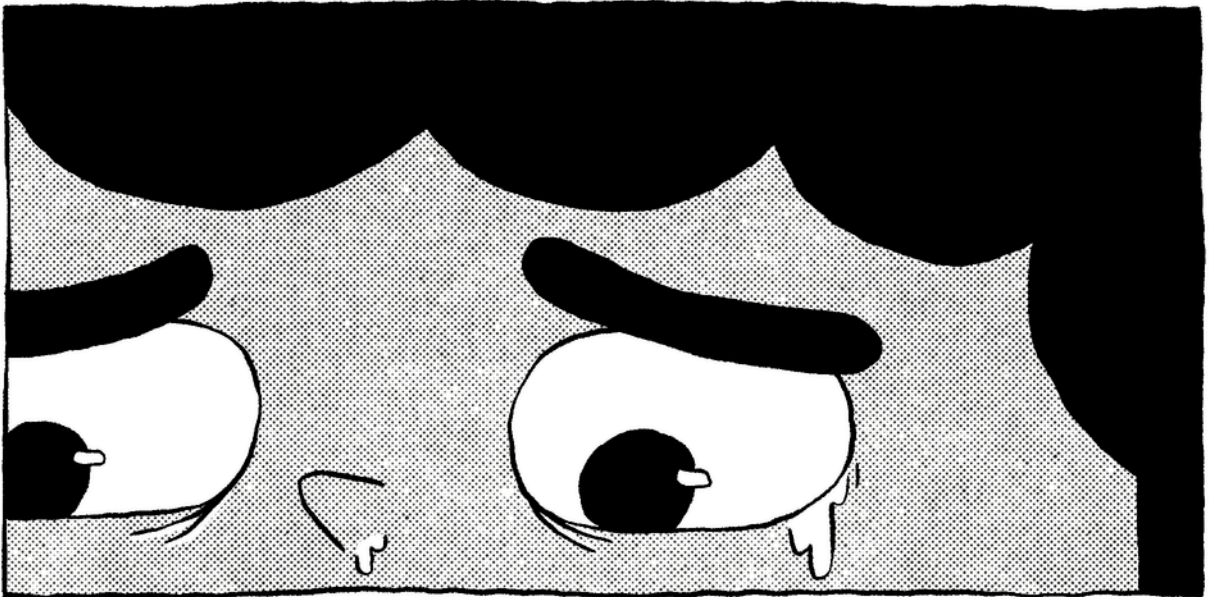
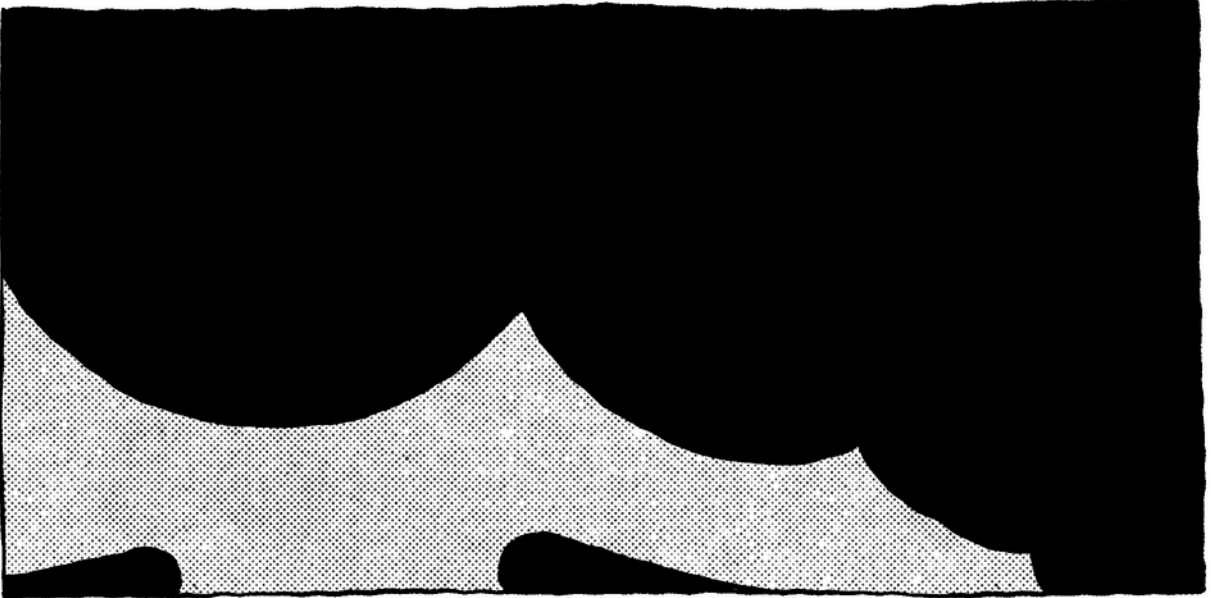
L'adolescence est une période charnière, où les premières expériences amoureuses et les relations familiales jouent un rôle crucial dans la construction de l'identité. Enfants 2000 s'attache à dépeindre cette période de manière réaliste et touchante, en mettant en lumière les doutes, les peurs et les joies qui accompagnent la découverte de l'amour, mais aussi l'importance du soutien familial.

Qui suis-je ?
Maxence Dupeyré (Massence)

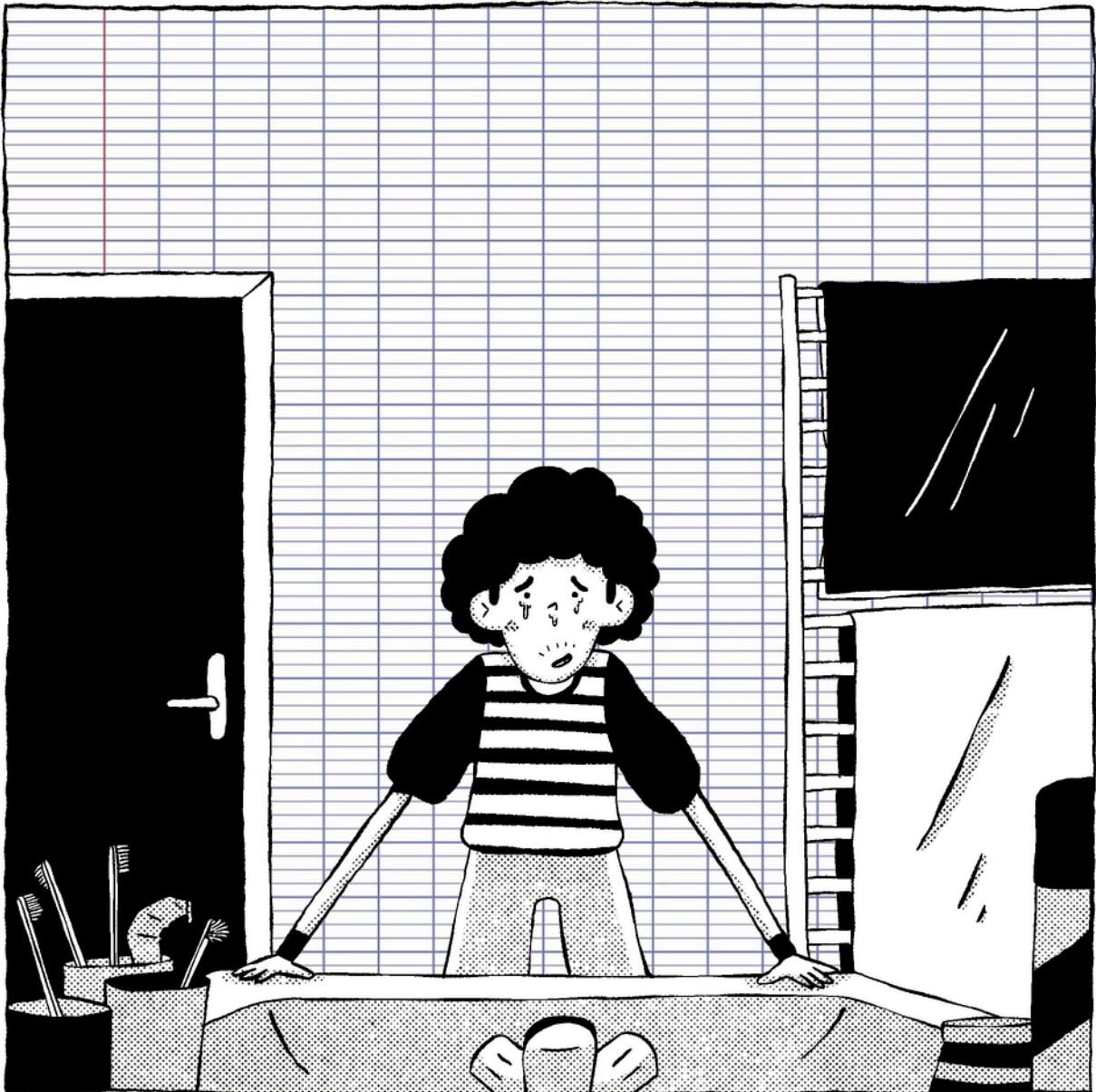
Je suis un jeune auteur et illustrateur de BD du Grand Est, et après quelques publications dans des revues comme Court Circuit, Multilogue?, Pirana Parano, ou #Thionville, je souhaite réaliser mon premier album de BD.

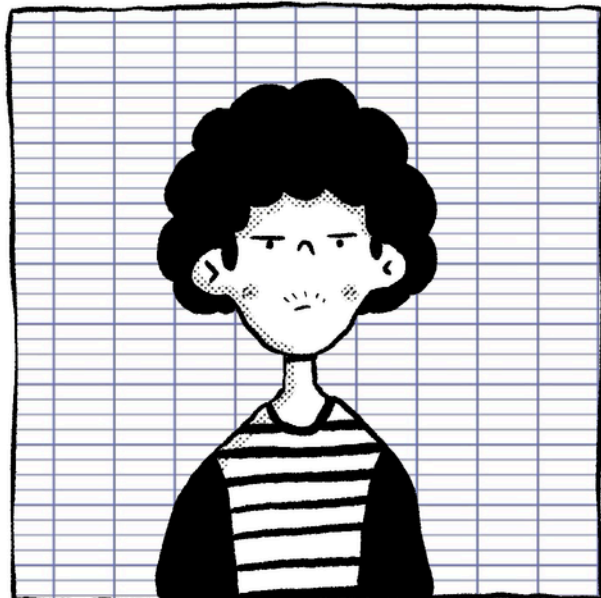
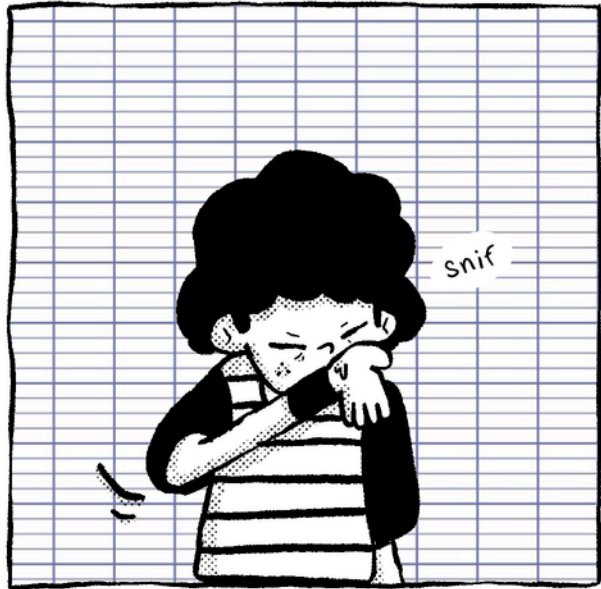
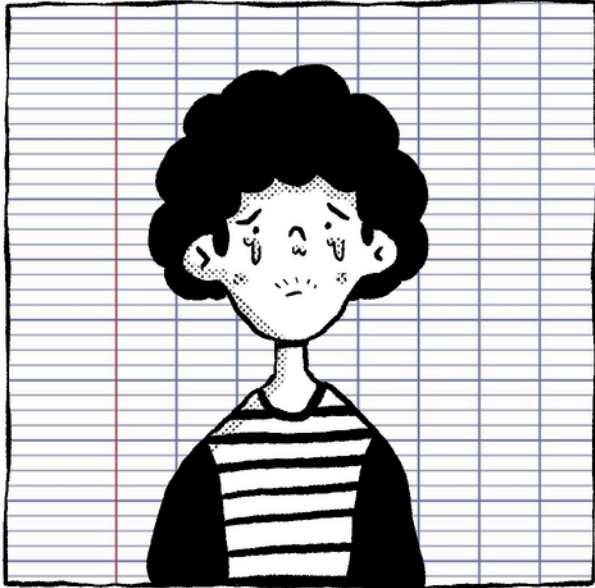
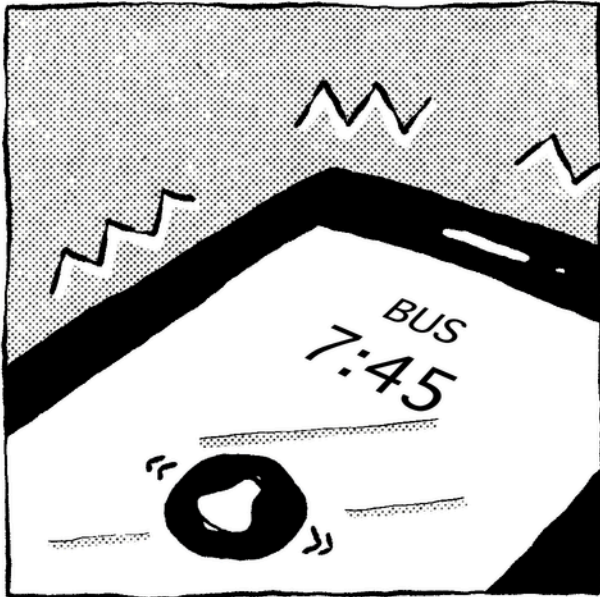


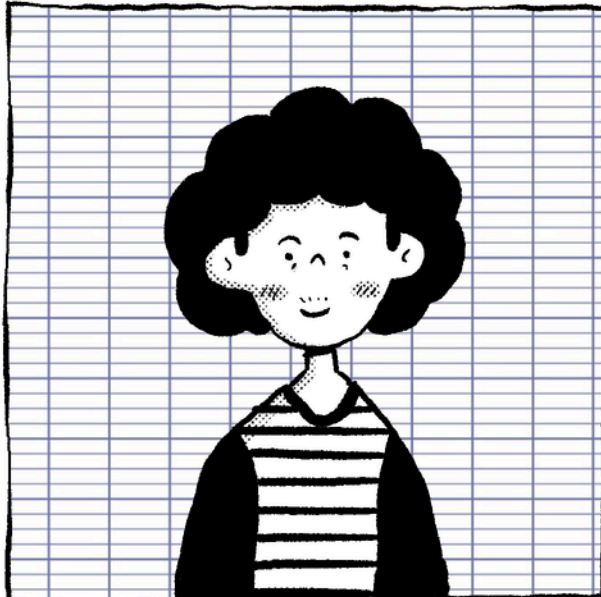
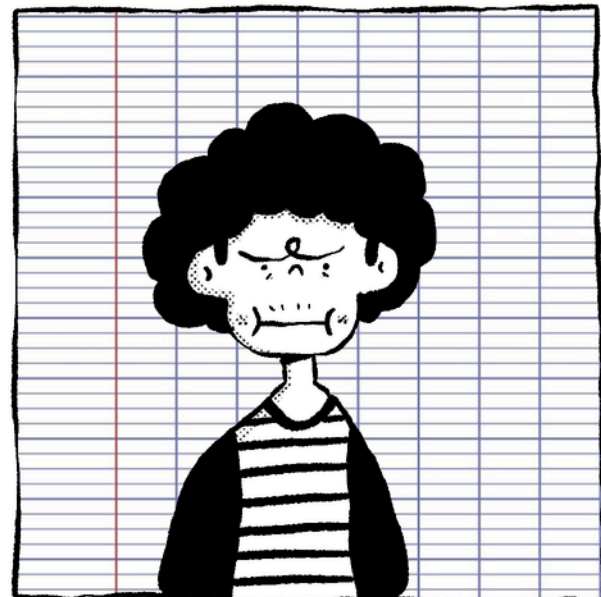
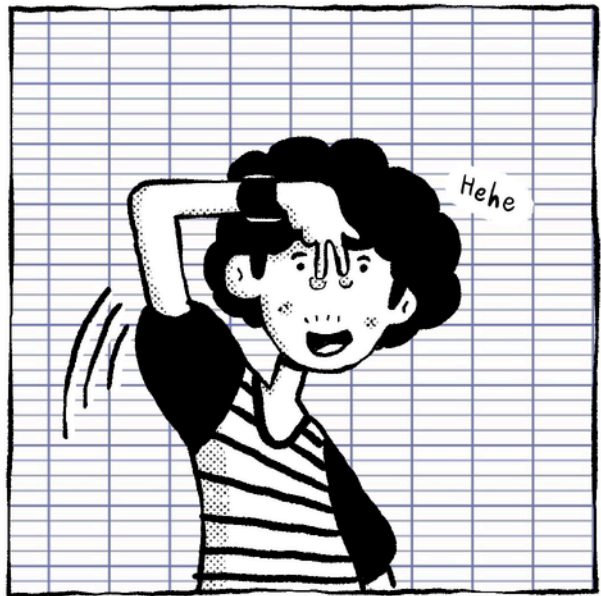
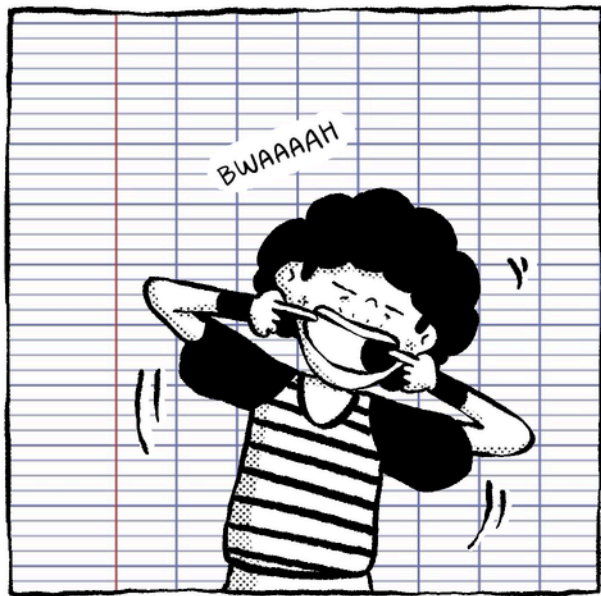
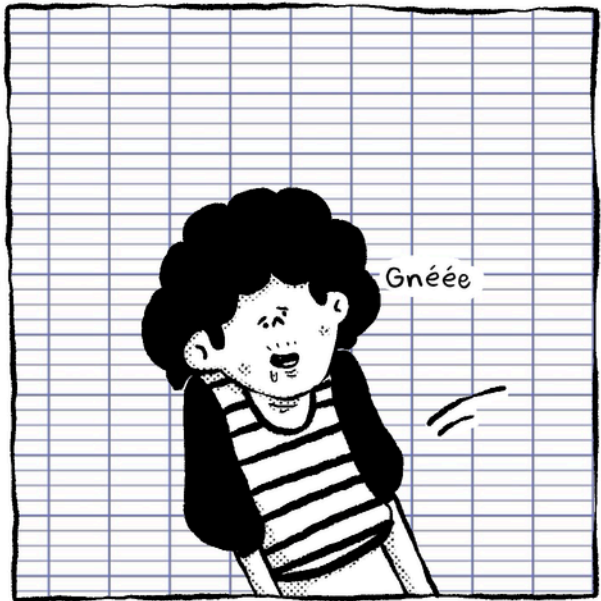
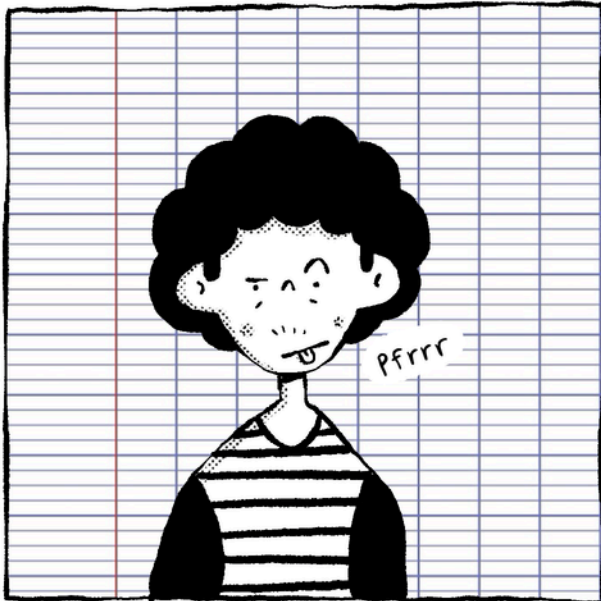
snif...



Au pire, c'est pas si grave de mourir célib...









Salut

J'espère que
tu vas bien



Non mais
n'importe quoi...



Il peut pas aller bien
en étant mort !



Bref moi
ça va pas
tip top



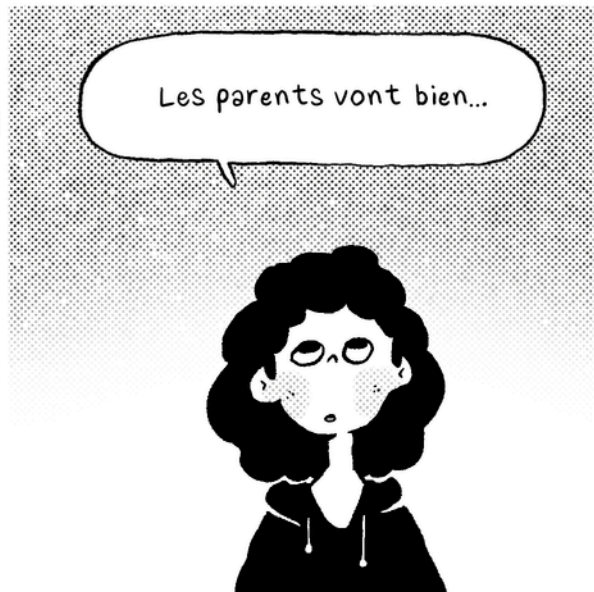
Excuse si je ne regarde
pas au bon endroit

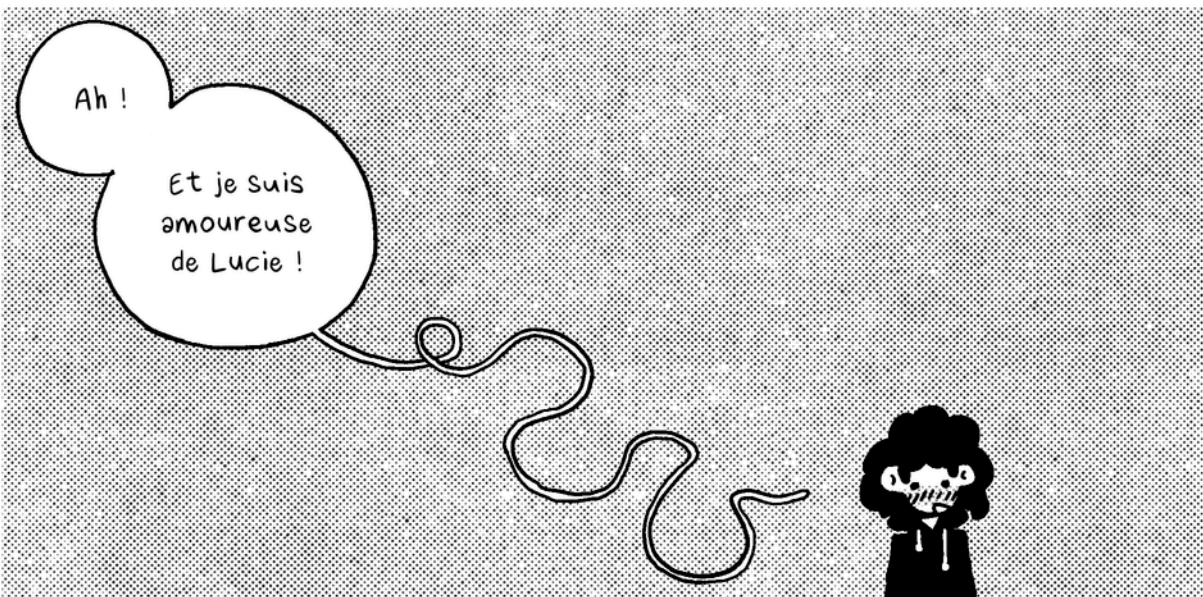
Je sais pas
si on doit
regarder
le ciel

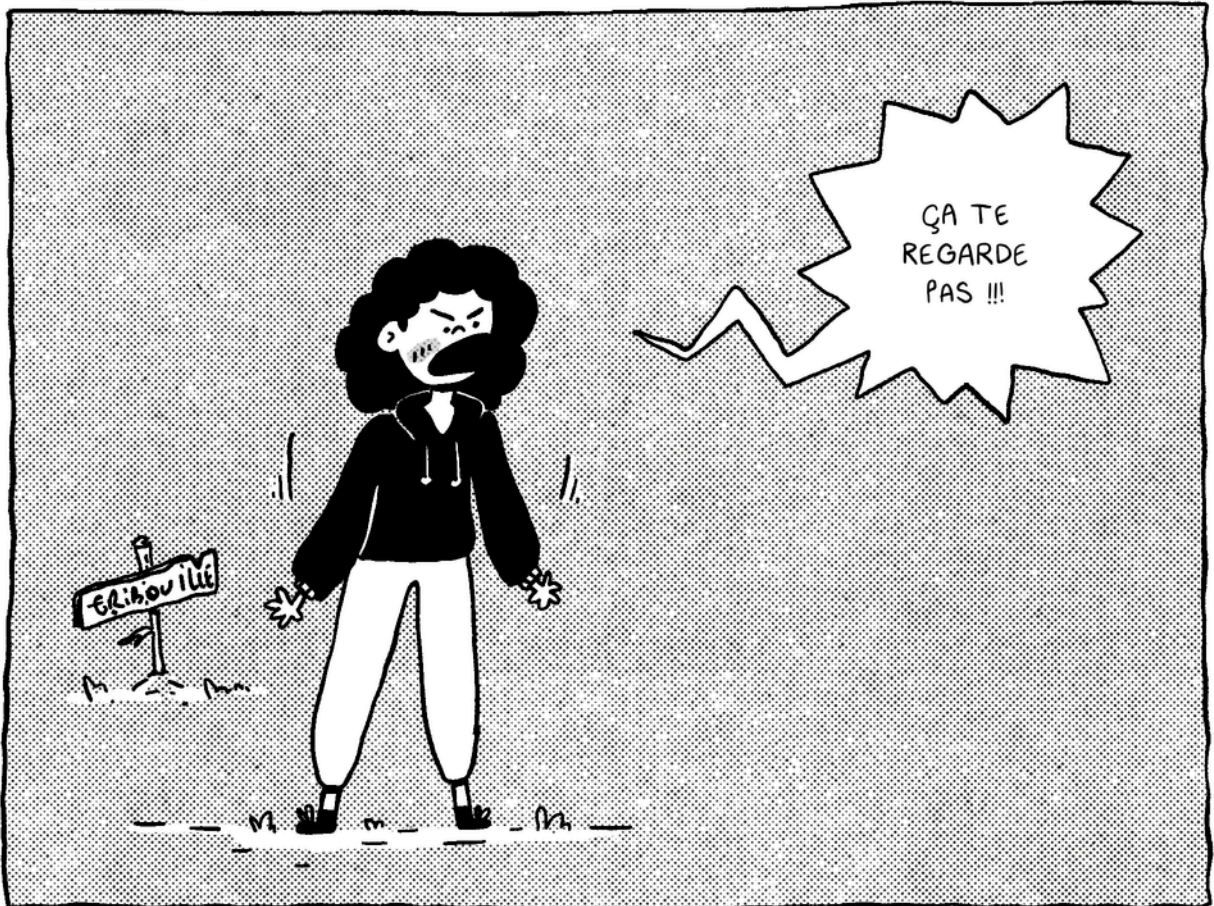
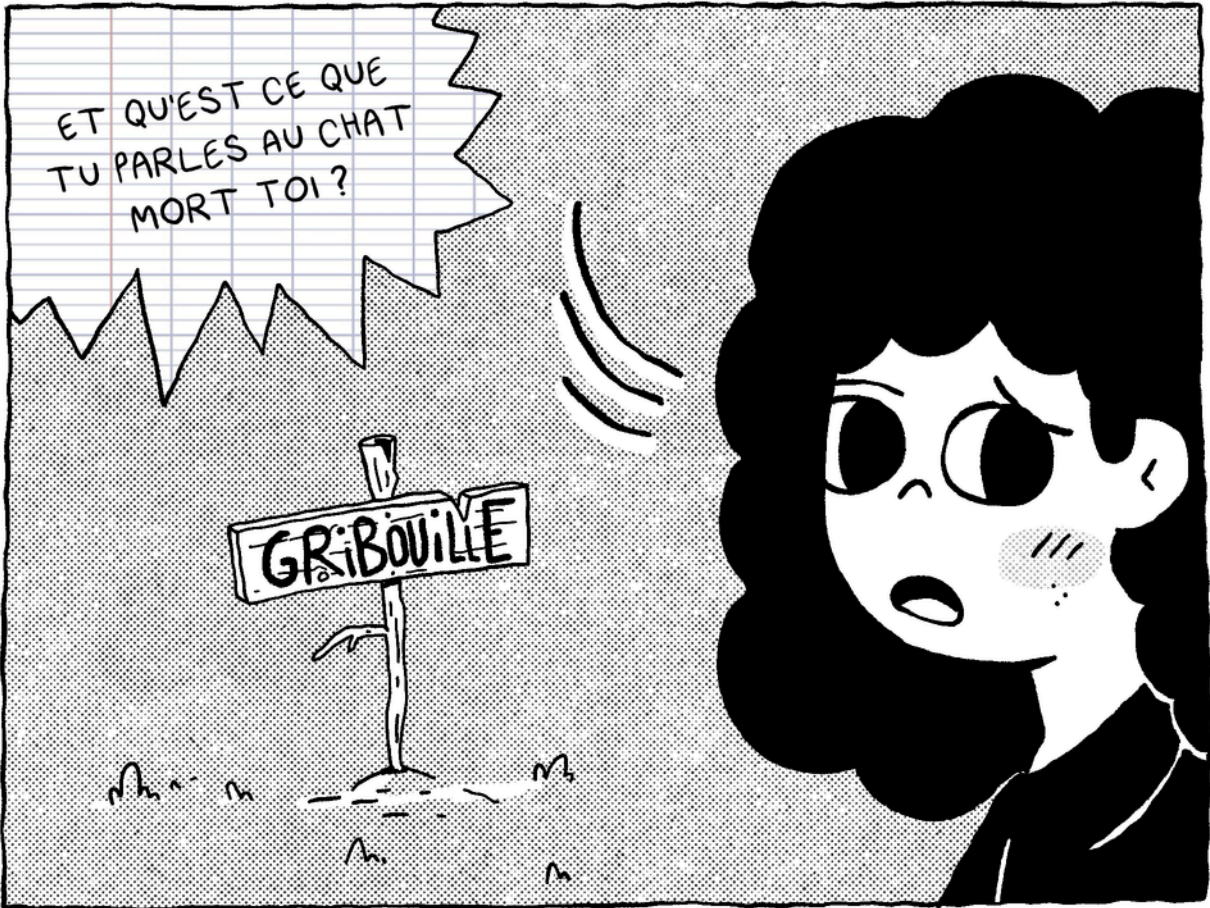


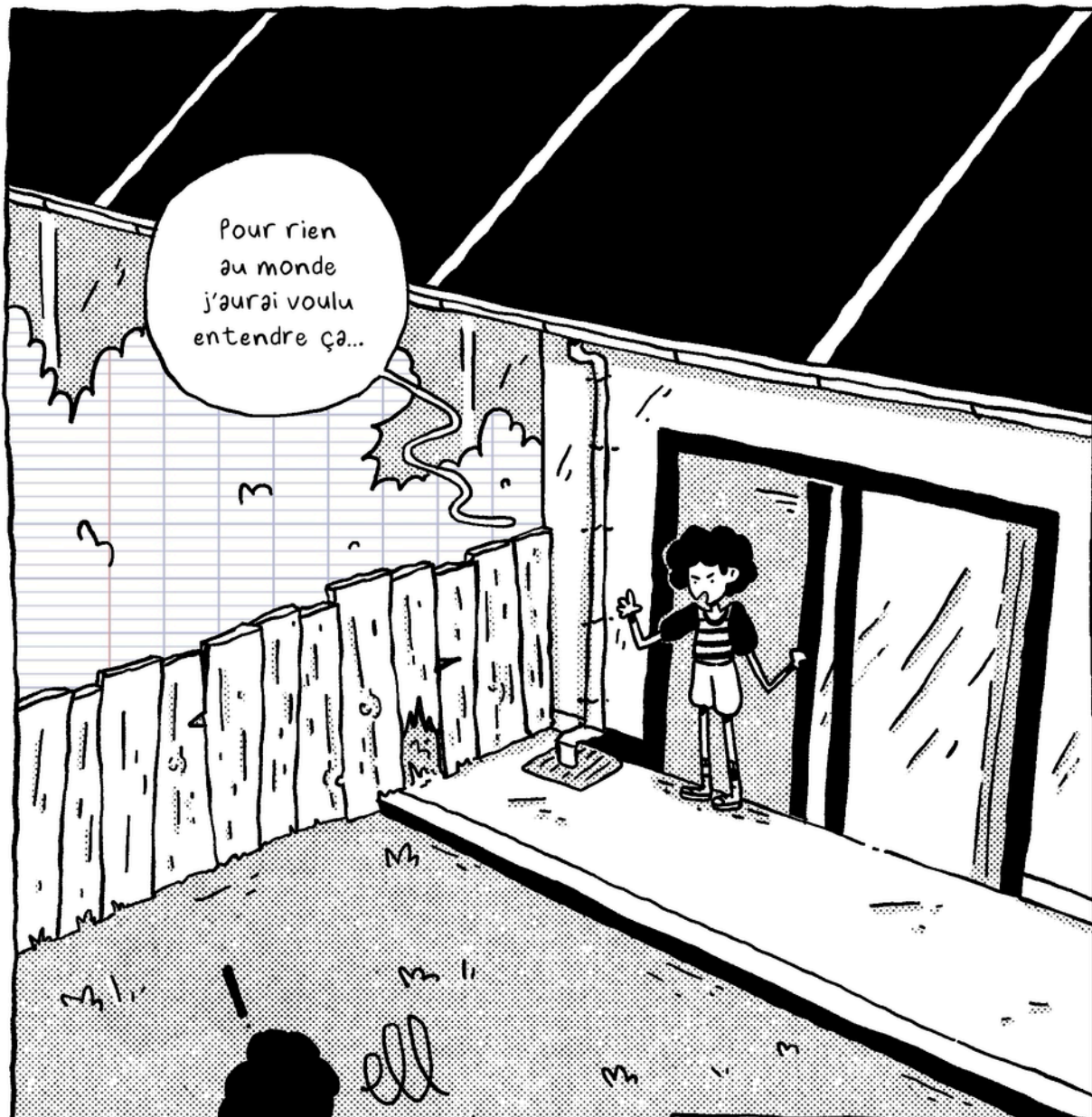
Ou la terre...









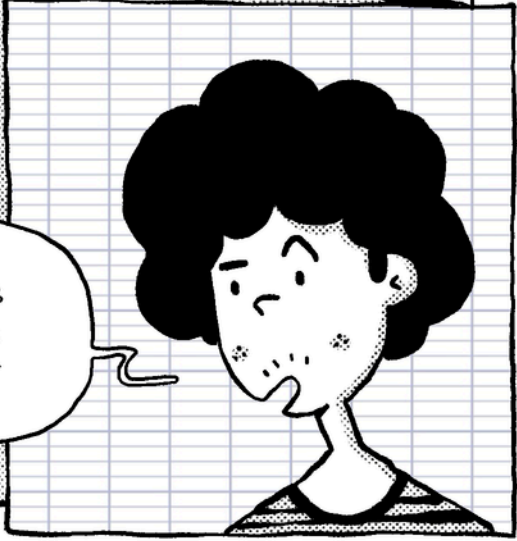


Pour rien
au monde
j'aurai voulu
entendre ça...



Allez !
Dépêche toi
la bizarre

Le bus
va pas
tarder



J'ai pas cours
aujourd'hui



T'as entendu ?



Pourquoi t'es
levée alors ?



Je vais au ciné
avec Lucie...



T'AS ENTENDU !?



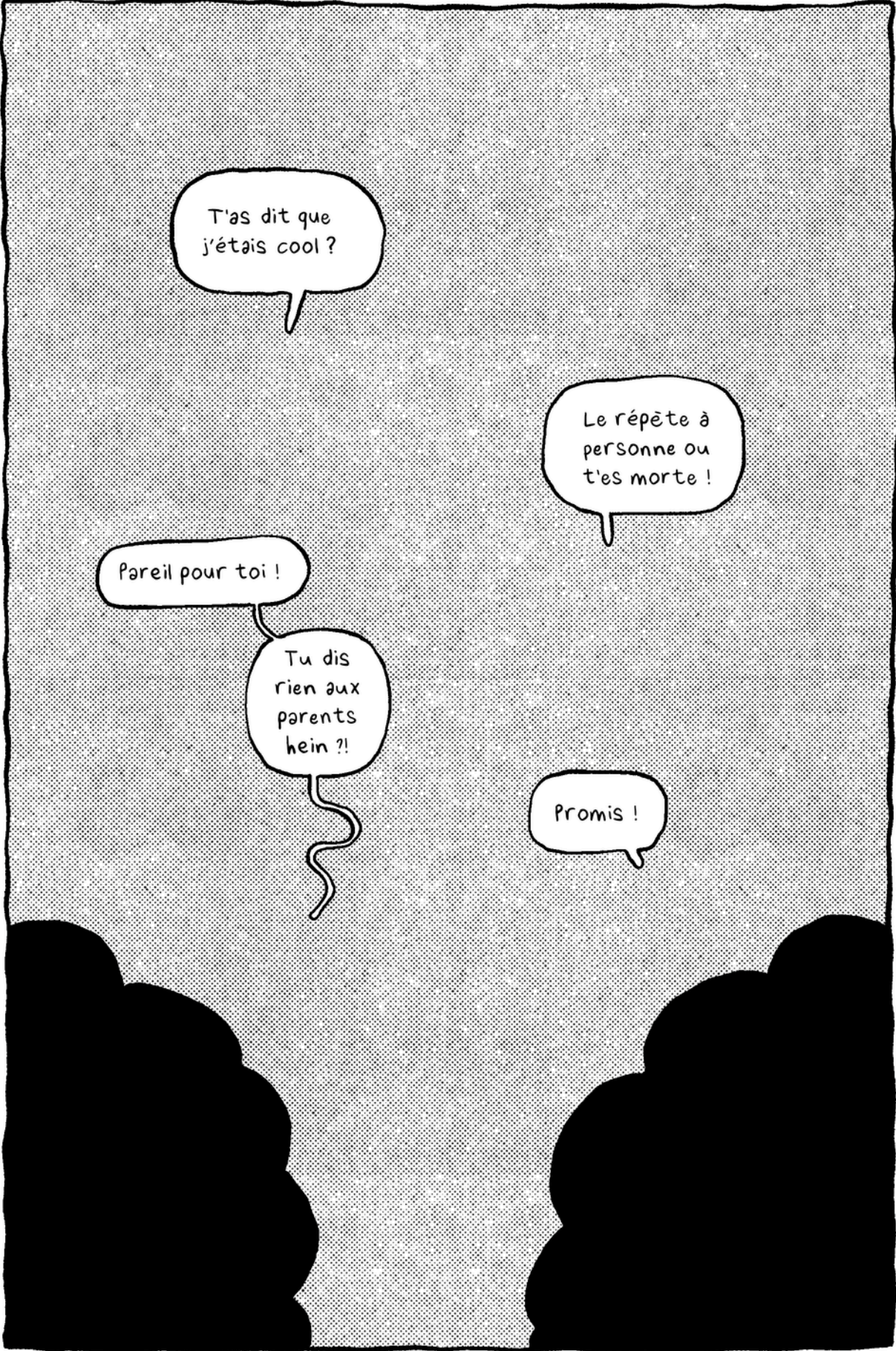
Bah
oui !



T'as entendu quoi ?



Que t'es débile,
que je suis chiant,
et que Lucie est
chanceuse d'être
aimée par une
débile un peu cool



T'as dit que
j'étais cool ?

Le répète à
personne ou
t'es morte !

Pareil pour toi !

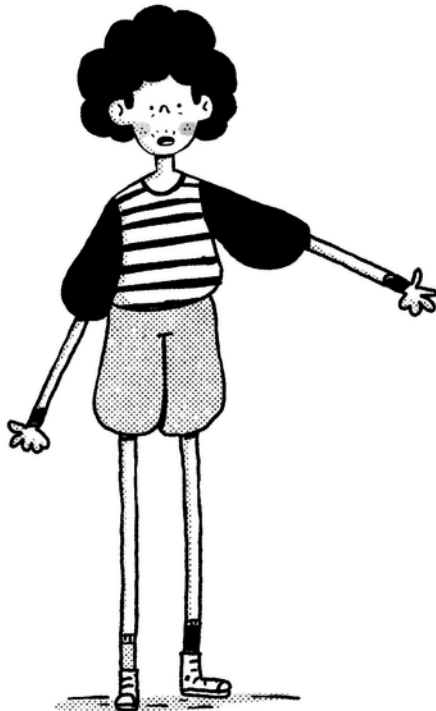
Tu dis
rien aux
parents
hein ?!

Promis !

RECHERCHE PERSONNAGES :

Thomas

Frère de Sarah
Amoureux de la fille du bus



Thomas est un adolescent sensible et un peu maladroit, toujours tiraillé entre ses rêves et ses insécurités. Moqué à l'école et persuadé de ne pas être très séduisant, il peine à trouver sa place et n'ose pas toujours dire ce qu'il ressent. Pourtant, derrière sa timidité se cache quelqu'un de sincère et attentif aux autres, capable de beaucoup de tendresse.

Sarah

sœur de Thomas
Amoureuse de Lucie

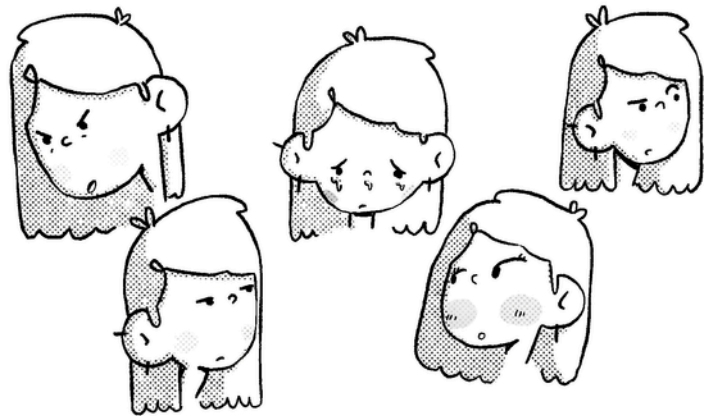
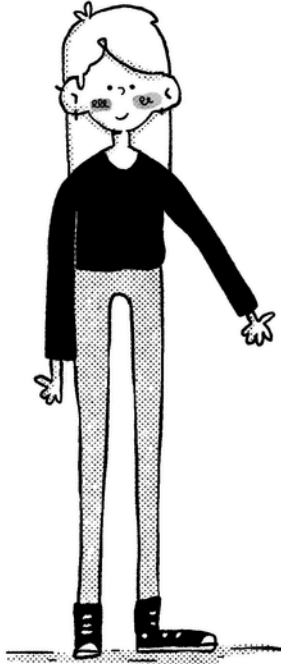


Sarah, la sœur de Thomas, est vive, franche et souvent moqueuse. Elle n'hésite jamais à dire ce qu'elle pense, quitte à bousculer les gens autour d'elle. Mais derrière ses piques et son humour un peu brutal, elle cache une grande sensibilité. Elle traverse elle aussi ses doutes, notamment en découvrant ses sentiments pour Lucie.

RECHERCHE PERSONNAGES :

Lucie

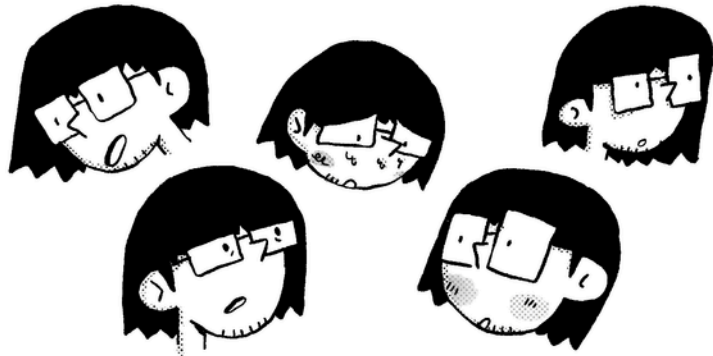
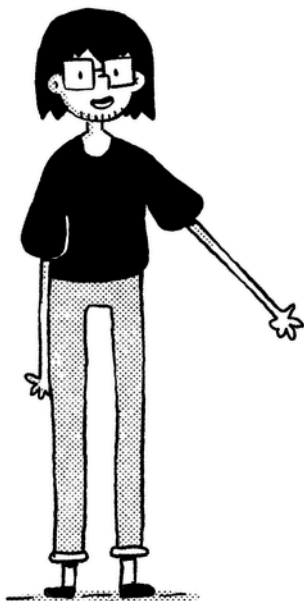
Crush de Sarah
Introvertie



Lucie est discrète, douce et réfléchie. Elle observe beaucoup et parle peu, gardant souvent ses pensées pour elle. Mais derrière sa timidité se cache un courage inattendu : celui d'assumer peu à peu ce qu'elle ressent. Sa relation avec Sarah devient pour elle une manière de comprendre ses émotions et de trouver sa propre voix.

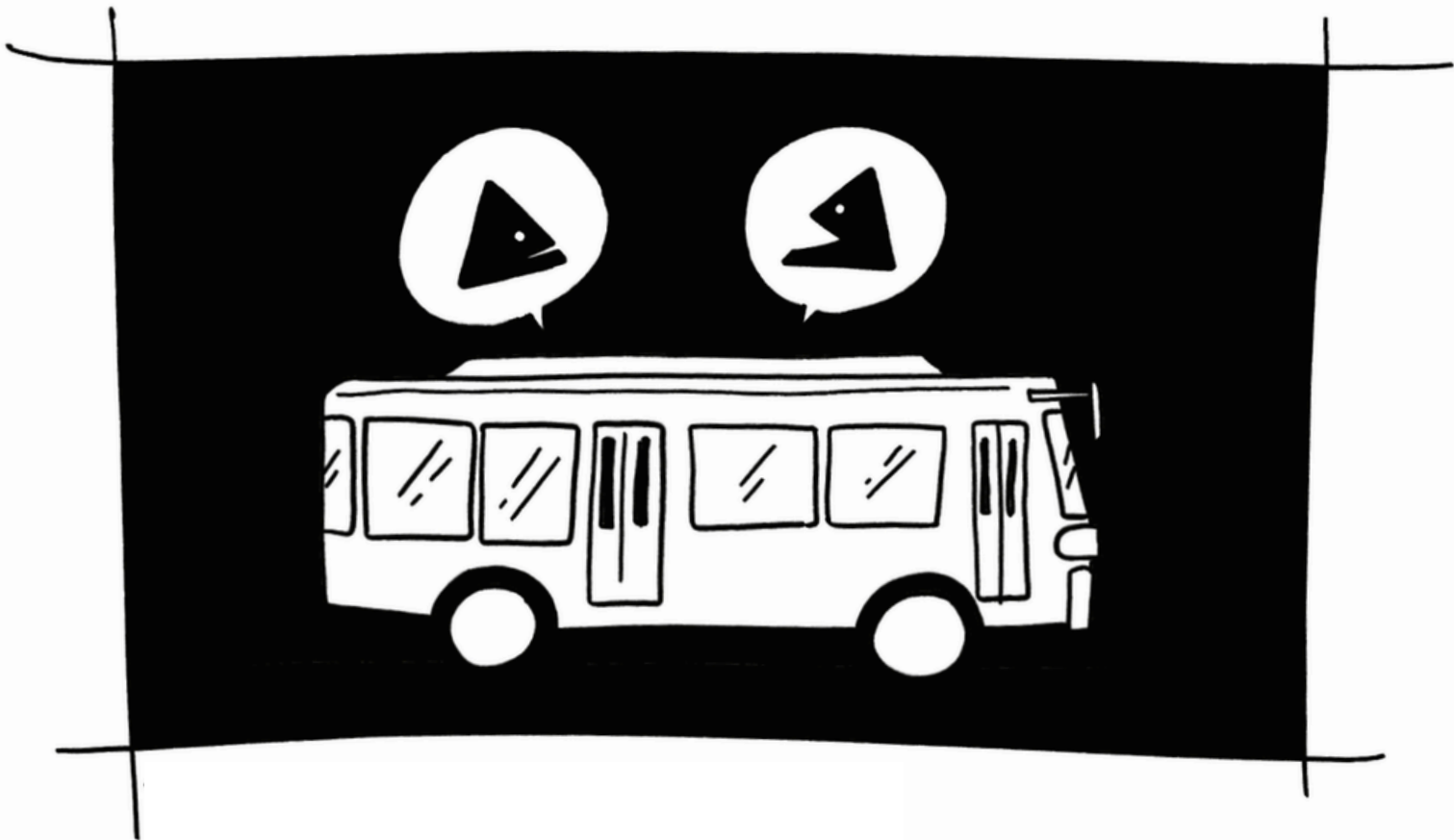
Emile

Ami d'enfance de Thomas
Passionné d'astronomie



Émile est le meilleur ami de Thomas. Rêveur et passionné par l'espace, il préfère regarder les étoiles plutôt que suivre les règles de l'école. Son esprit curieux et son imagination débordante le rendent parfois imprévisible, mais il reste profondément loyal envers ses amis. Avec lui, les discussions passent aussi vite des probabilités aux pirates de l'espace.

RECHERCHE DECORS :



RECHERCHE SCENES
/ COMPOSITIONS :



Tu veux sortir avec moi ?

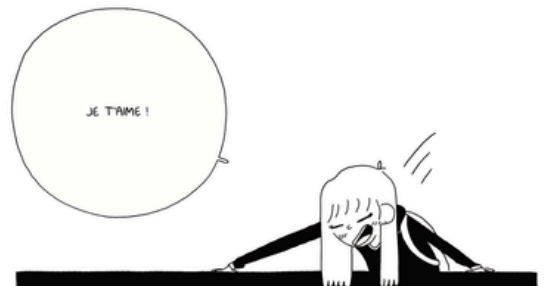
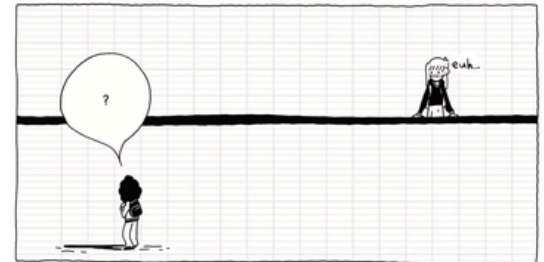
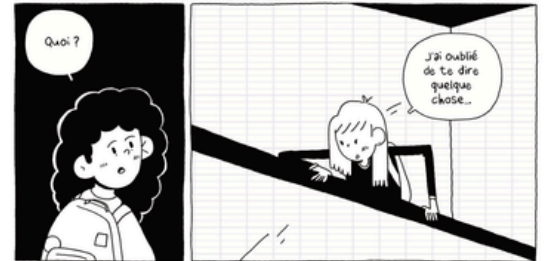
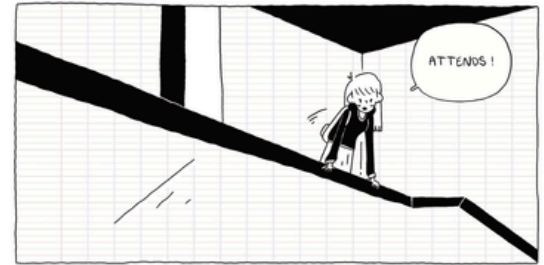
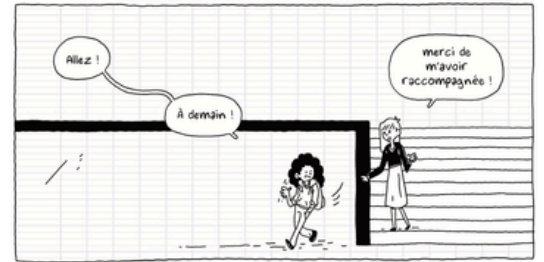
Oui Non

Bon bah j'ai rien suivi au film...

Mais je crois que j'ai bien aimé
Et que j'aime bien les filles...

Surtout Emma Stone et Sarah





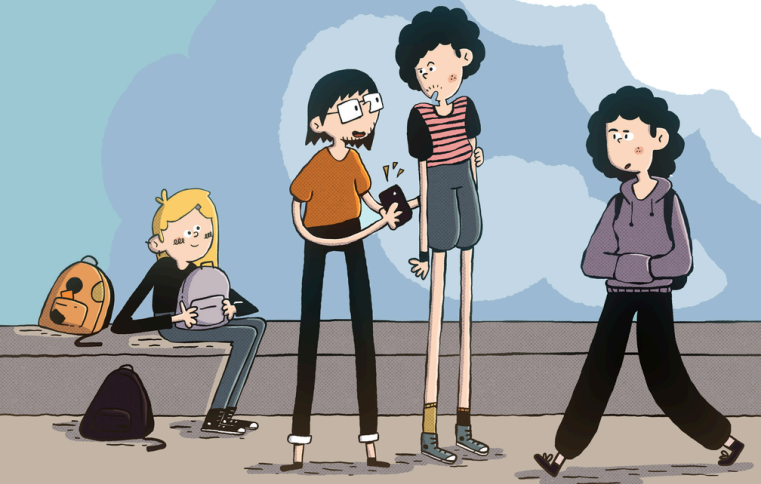
RECHERCHE SCENES
/ COMPOSITIONS :

enfants 2000



massene

enfants 2000



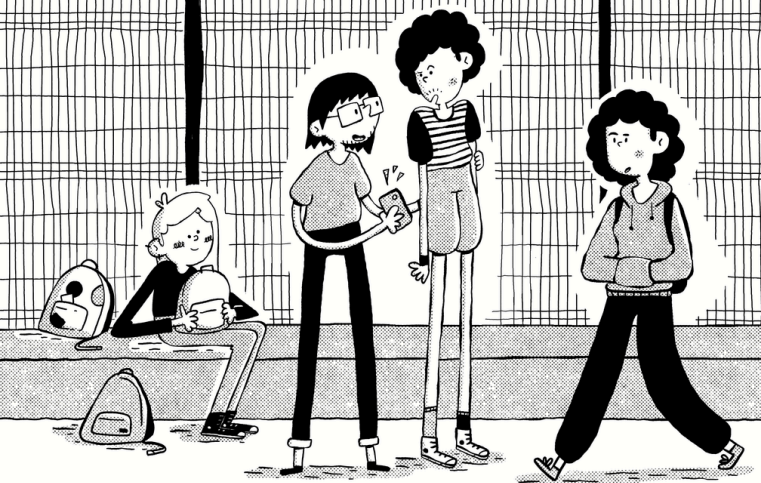
massene

enfants 2000



massene

enfants 2000



massene

Merci d'avoir pris le temps de découvrir mon travail.
J'espère qu'il vous aura au moins fait sourire.



Cordialement,

Maxence Dupeyré (Massence)



06.08.11.24.91



contact@massence.cool



www.massence.cool